

MAX[®]



TECHNICAL SHEET - SCHEDA TECNICA



LIFETIME
LIMITED
WARRANTY

MAX630-RC3U

702 x 406 x H360 mm
27.63 x 16 x H14.15 inch

630 x 335 x H335 mm
24.8 x 13.19 x H13.2 inch

80 + 225 mm
3.15 + 10.04 inch

10,50 kg / 23.14 lb

-51 / 90 °C / -59.8 / 194° F

Capacità / Capacity
68 lt

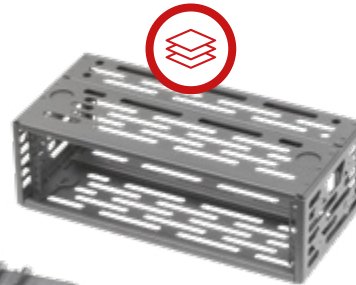


Stampaggio: ad iniezione
Process: Injection molding

Materiale / Materials
POLIPROPILENE/POLYPROPYLENE
NYLON (Serrature / Latches)
Assale Ruote in ACCIAIO INOX /
Stainless steel wheel pins
POLIETILENE/POLYETHYLENE
(Spugna / foam)



Maniglia laterale su
entrambi i lati + maniglie per trasporto /
Side handles + large fold down handle



Shipping & Logistic info

1 pz. per cartone
1 pc. x carton

11,80 Kg per cartone
26.01 lb gross weight

IP67
RATING

MIL SPECS

DEF STAN 81-41
STANAG 4280
MIL STD 810H

- Guarnizione ermetica / Watertight seal around lid
- Valvola automatica di pressurizzazione
Automatic pressure release valve
- Sistema di impilabilità / Stackable interlocking system
- Resistenza agli urti / Thick body material
- Chiusure di sicurezza a doppio step / Easy to open double throw latches
- Manico morbido ad alta ergonomia / Load tested soft grip handle
- Pareti spesse ANTIURTO / Thick body material
- Punti di fissaggio per varie applicazioni / Extra fixing points
- Cerniera lungo tutto il profilo della valigia / Fully length hinges
- Perni in nylon ANTI corrosione / Nylon pins corrosion free



SCREEN PRINTING &
CUSTOM LABEL
SERIGRAFIA &
ETICHETTA CUSTOM



CUSTOMIZED
FOAM INLAY
INTERNI IN SPUGNA
FUSTELLATA



LASER MARKING
OR ENGRAVING
INCISIONE O
MARCATURA LASER



CUSTOM COLOUR
COLORI CUSTOM



PANAROCASES.COM